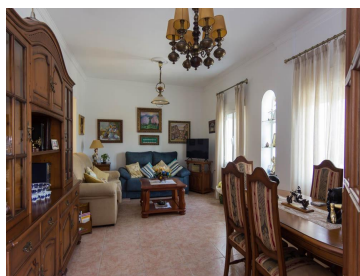
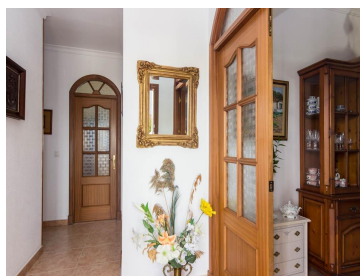


**795.000€**



795.000€



Magnífico chalet independiente ubicado en una de las zonas más demandadas, junto al Soto de Vis...



**Chalet independiente con amplia parcela en zona El Camaleón, junto al Soto de Vistahermosa – El Puerto de Santa Maria**

**Chalet**

**En venta**

**Hab** 4

---

**Baños** 2

---

**148m<sup>2</sup>**

---

**Distancia al mar: 1500**

---

**Garaje**

---

**795.000€**

**[contacto@algecasas.es](mailto:contacto@algecasas.es)**

**603 836 450**