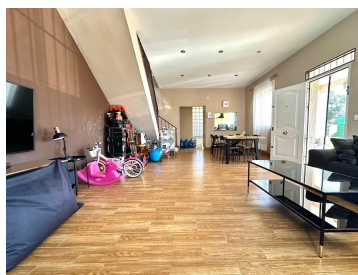


360.000€



CHALET EN LA ZONA DE CANTARRANAS.
Vivienda en pro indiviso, . Ubicada en la zona de Cantar...



**MAGNIFICO CHALET EN
LA ZONA DE
CANTARRANA NO
HIPOTECABLE. – El Puerto
de Santa Maria**

Chalet

En venta

Hab 4

Baños 3

210m²

Distancia al mar: 2000

Garaje

360.000€

contacto@algecasas.es

603 836 450