

175.000€

Apartamento con encanto junto a Hornos Púnicos ? – San Fernando

Piso

En venta

Hab

2

Baños

1

76m²

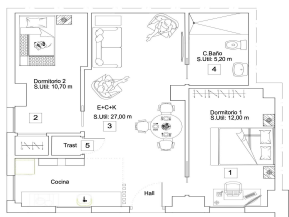
Distancia al mar: 4300

Luminoso

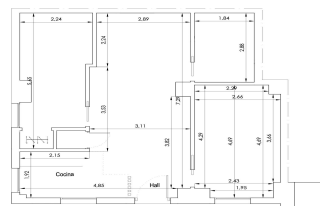
contacto@algecasas.es

603 836 450

Planta distribución de vivienda.



Planta acotado de vivienda



Superficies - Planta Baja				
Avda Poeta Rafael Alberti nº 8 Bajo Pta 6				
	util	construida	dependencia	
Vivienda nº 1	1	12,00 m2	14,40 m2	Dormitorio 1
	2	10,70 m2	12,84 m2	Dormitorio 2
	3	27,00 m2	32,60 m2	E+C+K
	3.1	6,50 m2	7,80 m2	Cocina K
	4	5,20 m2	6,24 m2	C.Baño
5	0,70 m2	0,92 m2	Trastero	
		55,60 m2	67,00 m2	TOTALES

En una de las zonas más especiales del centro de San Fernando,
junto a Hornos Púnicos y a un pa...

